

Caminar En La Luz

Dueto Vocal

Letra por MARIA A. DAVIS
Musica por CHARLES E. DAVIS

F Maj7



E min7



D min7



D min7/G

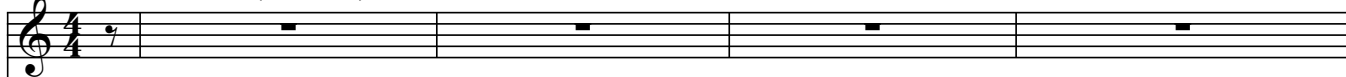


C Maj7



Con Reverencia (♩ = c. 90)

Soprano/
Alto



Piano



C Maj7



F Maj7



C Maj7



F Maj7



C Maj7



F Maj7



C Maj7



F Maj7



A

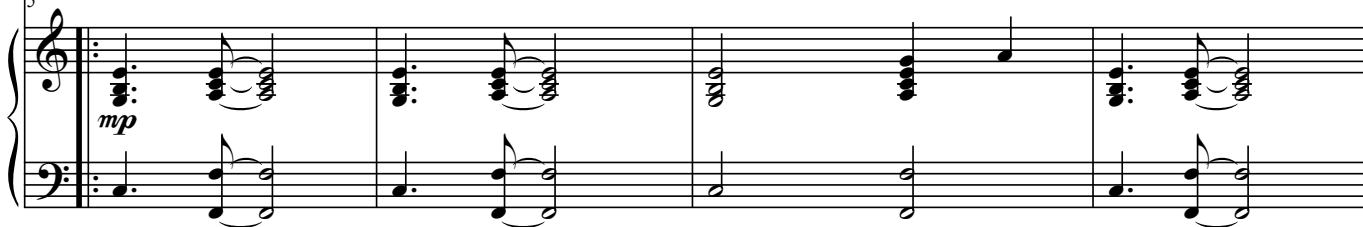
mp

S/A



Pien - sa en tu ca - mi - nar. No de - jes tu vi - da so - lo pa - sar. Tu
Sa - tá - nas es as - tu - to. Él te con - fun - de con sus ten - ta - ció - nes. U -

Pno.



C Maj7



F Maj7



C Maj7



F Maj7



C Maj7



D min7/G



C Maj7



F Maj7



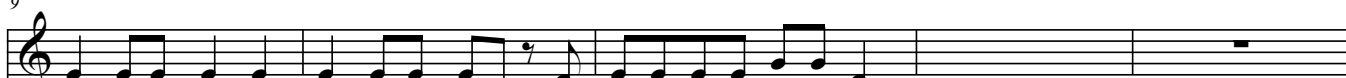
C Maj7



F Maj7



S/A



vi - da es sa - gra - da. Por ti Di - os tie - ne un plan.
san - do dar - dos som - ni - fe - ros que a - dor - me - cen tu men - te.

Pno.



Caminar En La Luz

2

CMaj7 FMaj7 CMaj7 FMaj7 CMaj7 FMaj7 CMaj7 FMaj7

14

S/A

Pien - sa lo — ma - ra - vi - llo - so que es vi - vir en es - te tiem - po con
 Com - pli - can - do prin - ci - pios — di - lu - yen - do los de tal ma - ne - ra que

Pno.

CMaj7 FMaj7 CMaj7 FMaj7 CMaj7 D min7/G CMaj7

18

S/A

to - das las — ben - di - ció - nes que Di - os nos — da. Re -
 te ha - cen — cre - er to - do es co - rrec - to y na - da — es - ta mal.

Pno.

mf

cresc.

FMaj7 E min7 D min7 D min7/G CMaj7

B

22

S/A

cuer - da — ha - yer, hoy, ma - ña - na, — y siem - - - - pre — Di -

Pno.

mf

Caminar En La Luz

F Maj7 E min7 D min7 D min7/G C Maj7

26

S/A

os es el mis - mo. Sus prin - ci - pios. — nun - ca cam - bia - rán. Re -

Pno.

F Maj7 E min7 D min7 D min7/G C Maj7 D min7 E min7

C

30

S/A

cuer - da tu tie - nes el an - ti - do - to. ¡No te de - jes en - ga - ñar, lu - cha se fuer - te!

Pno.

F Maj7 E min7 D min7 D min7/G C Maj7

34

S/A

¡O - rar a Dios, se - guir su pa - la - bra, — tu pue - des lo - gar!

Pno.

Caminar En La Luz

4

B aug E Maj7 B aug E Maj7

D

S/A *mp*

38 Que Di - os — te pro - te - ja, i - lu - mi - ne tu men - te, — y

Pno. *mp*

B aug E Maj7 D min7 D min7/G CMaj7

S/A *mf*

42 gué tus pa - sos — al ca - mi - nar. — ¡Ca - mi - na en la luz!

Pno. *mf*